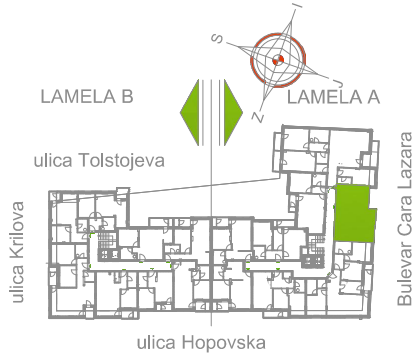
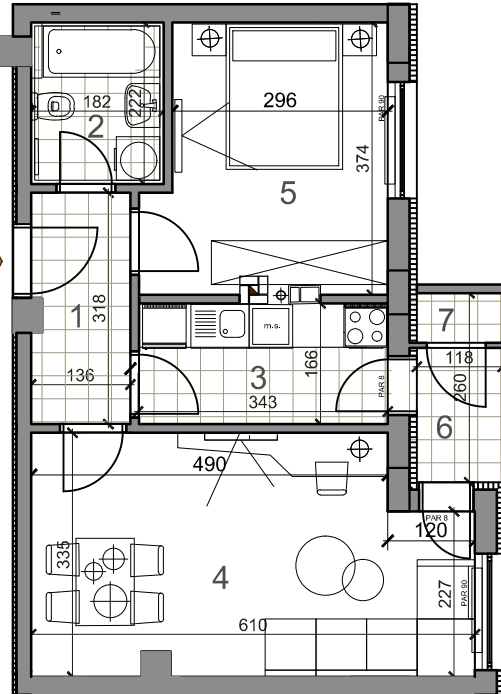


LAMELA A - PRVI SPRAT - STAN Sa6



Sa6-46.39 m²



dvosoban stan

LAMELA A	osnovna površina [m ²]	korisna površina [m ²]
Sa6 = 46.39 m ²		
DVOSOBAN STAN		
1 PREDORBLJE	4.26	4.14
2 KUPATILO	3.92	3.81
3 KLHINJA	5.65	5.49
4 DNEVNA SOBA	19.14	18.58
5 SOBA	11.76	11.42
6 ILOBA	2.17	2.17
7 H.OSTAVA	0.80	0.78
UKUPNO Sa6	47.72	46.39

LAMELA A - PRVI SPRAT - STAN Sa6