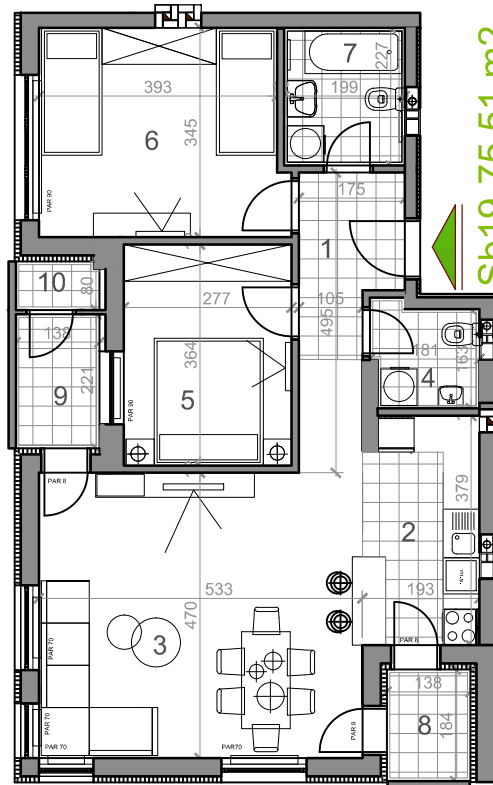
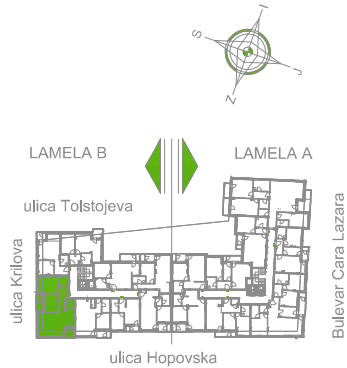


LAMELA B - TREĆI SPRAT - STAN Sb 19



trosoban stan

LAMELA B	osnovna površina [m ²]	korisna površina [m ²]
Sb19 = 75,51 m²		
TROSOBAN STAN		
1 PREDSOBLJE	6,55	6,36
2 KUHINJA	7,14	6,93
3 DNEVNI BORAVAK	25,54	24,80
4 WC	2,97	2,88
5 SOBA	10,19	9,89
6 SOBA	14,04	13,63
7 KUPATILO	4,50	4,37
8 LODA	2,54	2,54
9 LODA	3,05	3,05
10 H.OSTAVA	1,09	1,06
UKUPNO Sb19	77,61	75,51