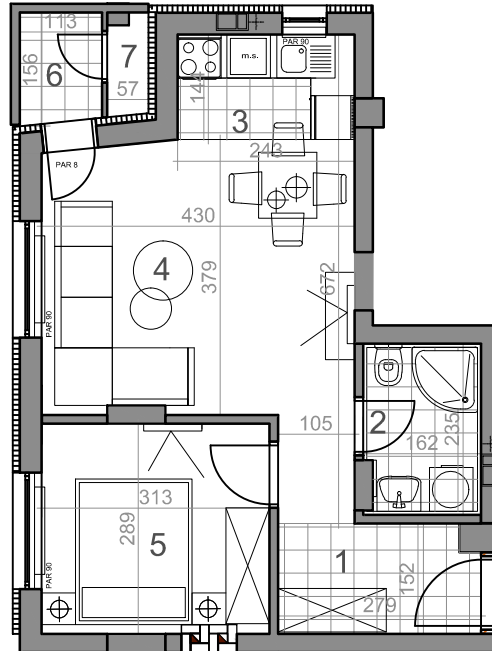
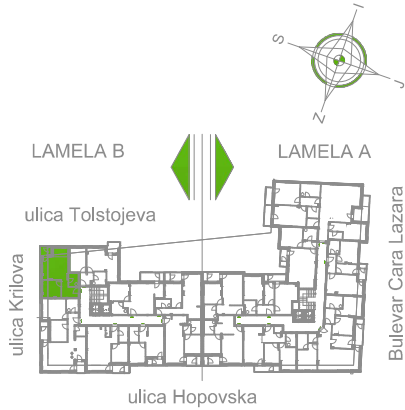


LAMELA B - PRVI SPRAT - STAN Sb 2



Sb2-39,52 m²

dvosoban stan

	osnovna površina [m ²]	korisna površina [m ²]
LAMELA B		
Sb2 = 39,52 m ²		
JEDNOIPOSOBAN STAN		
1 P. PREDSOBLJE	5,67	5,50
2 KUPATILO	3,71	3,60
3 KUHINJA	3,56	3,46
4 DNEVNA SOBA	16,13	15,66
5 SOBA	9,15	8,88
6 LOBA	1,69	1,69
7 H. OSTAVA	0,75	0,73
UKUPNO Sb2	40,65	39,52