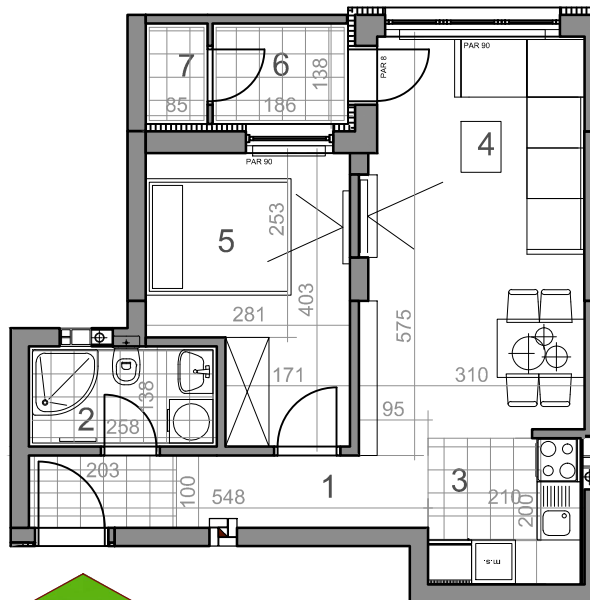


LAMELA B - ČETVRTI SPRAT - STAN Sb 30



dvosoban stan

| LAMELA B | osnovna površina [m ²] | korisna površina [m ²] |
|-----------------------------------|------------------------------------|------------------------------------|
| Sb30 = 42,47 m² | | |
| DVOSOBAN STAN | | |
| 1 PREDSOBLJE | 5,42 | 5,26 |
| 2 KUPATILO | 3,55 | 3,45 |
| 3 KUHINJA | 4,21 | 4,09 |
| 4 DNEVNA SOBA | 16,94 | 16,45 |
| 5 SOBA | 9,80 | 9,51 |
| 6 LOBA | 2,57 | 2,57 |
| 7 H.OSTAVA | 1,17 | 1,14 |
| UKUPNO Sb30 | 43,67 | 42,47 |

Sb30-42,47 m²