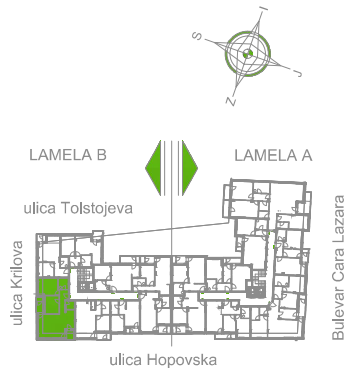
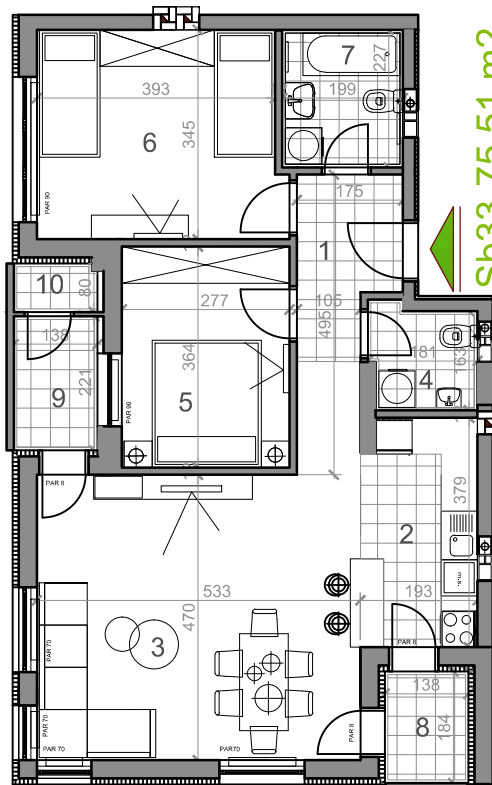


LAMELA B - PETI SPRAT - STAN Sb 33



Sb33



trosoban stan

LAMELA B	osnovna površina [m ²]	koristna površina [m ²]
Sb33 = 75,51 m ²		
TROSOBAN STAN		
1 PREDSOBLJE	6,95	6,96
2 KUHINJA	7,14	5,95
3 DNEVNI BORAVAK	25,54	24,81
4 IWC	2,97	2,88
5 SOBA	10,19	9,89
6 SOBA	14,04	13,63
7 KUPATILO	4,50	4,31
8 LOBA	3,54	2,54
9 LOBA	3,05	3,05
10 H.OSTAVA	1,09	1,06
UKUPNO Sb33	77,61	75,91