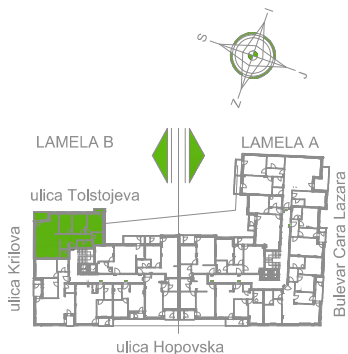
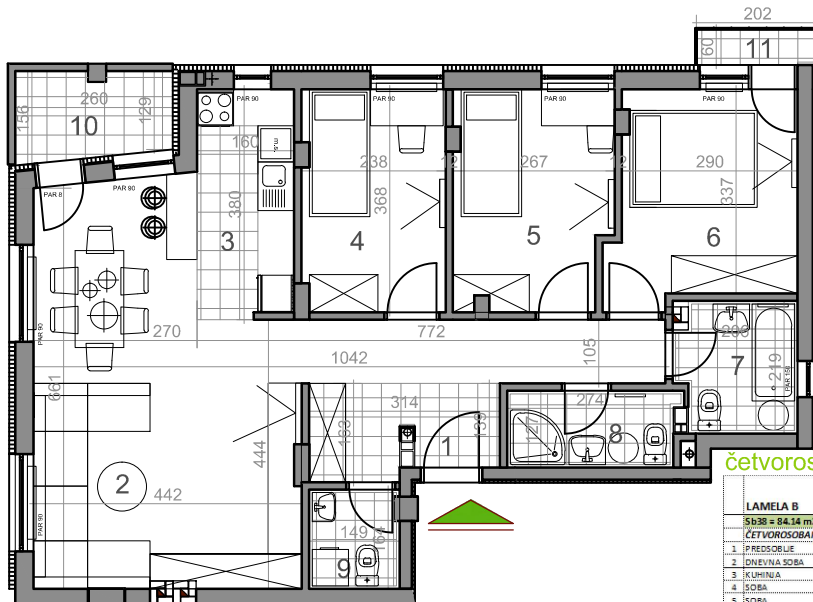


## LAMELA B - ŠESTI SPRAT - STAN Sb 38



Sb38



četrrosoban stan

LAMELA B	osnovna površina [m <sup>2</sup> ]	korisna površina [m <sup>2</sup> ]
<b>Sb38 = 84,14 m<sup>2</sup></b>		
<b>ČETROSOBAN STAN</b>		
1. PREDSOBLJE	20,75	30,43
2. DNEVNA SOBA	26,25	25,49
3. KUHINJA	6,06	5,88
4. SOBA	8,74	8,49
5. SOBA	9,41	9,14
6. SOBA	30,36	30,06
7. KUPATILO	4,17	4,05
8. KUPATILO	3,51	3,41
9. WC	2,40	2,33
10. LODIŠ	3,66	3,66
11. BALCON	1,31	1,21
<b>UKUPNO Sb38</b>	<b>86,51</b>	<b>84,14</b>

Sb38-84,14 m<sup>2</sup>